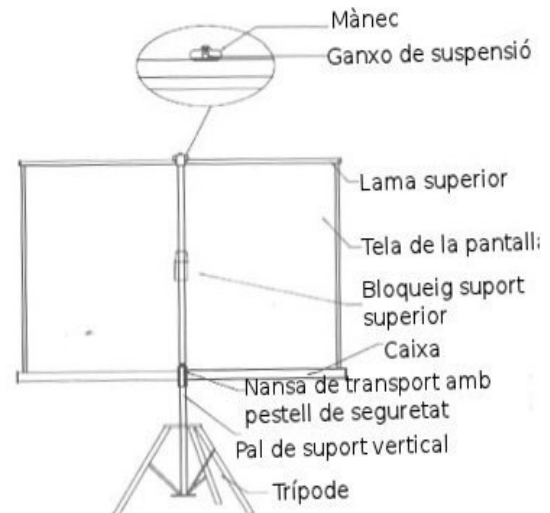


Guia d'utilització de la pantalla portàtil 180x180

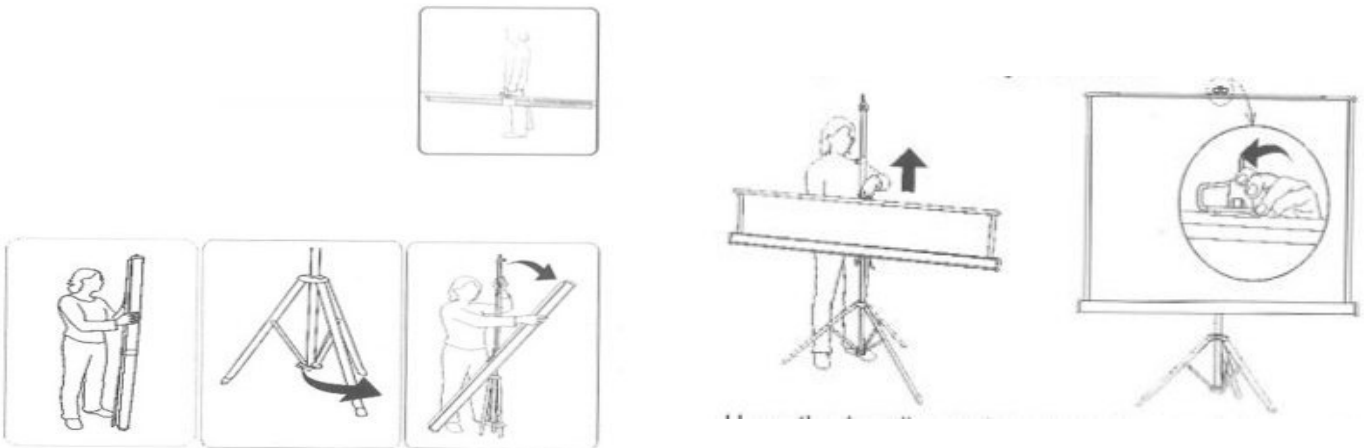
Característiques tècniques:

- Pantalla Celexon Tripod
- Mides de la pantalla: 1'8 m x 1'8 m
- Nansa per transportar.



Muntatge:

1. Col·loqueu la pantalla en posició vertical sobre el trípode.
2. Obriu les potes del trípode el més àmpli possible.
3. Gireu 90 ° la caixa perquè quedi horitzontalment, assegurant-se que el llistó superior quedi cap amunt. Deixeu anar el pestell de la nansa de transport i reguleu-lo a una alçada apropiada, i després asseguri el pestell de nou.
4. Estireu la tela de la pantalla mitjançant la nansa del bloqueig de la part superior i assegureu-vos que es manté horitzontal.
5. Afluixeu el pestell de seguretat en el suport vertical i estendre a l'altura desitjada. Assegureu-vos de tornar a bloquejar el pestell.
6. Penjar el mànec en el ganxo de suspensió en una de les osques. L'angle de la pantalla es pot ajustar



Desmuntatge:

1. Treure el mànec del ganxo i acompanyar-ho sense deixar-ho perquè la tela vagi entrant dins de la caixa. No deixar-ho mai de cop fins que hagi acabat completament o es podria fer malbé la pantalla.
2. La caixa es posarà en posició vertical.
3. Afluixeu el pestell de la nansa de transport i pujar-ho fins el tope superior. Després tornar a bloquejar el pestell.
4. Recollir el trípode.
5. Agafar la pantalla per la nansa de transport.

Tots els desperfectes que pugui patir el material en el seu ús al dur a terme l'activitat seran responsabilitat de l'entitat que n'hagi fet ús.